

Требования к погрузке в транспорт



ВИДЫ ПОГРУЗКИ

На производственной площадке можно осуществить загрузку двумя способами: боковым и задним. Чтобы осуществить боковую погрузку, необходима растентовка боков.

Для минимизации времени на погрузку в зимний период очень важно, чтобы у полуприцепа была шторка, а не мешок.

Боковая погрузка

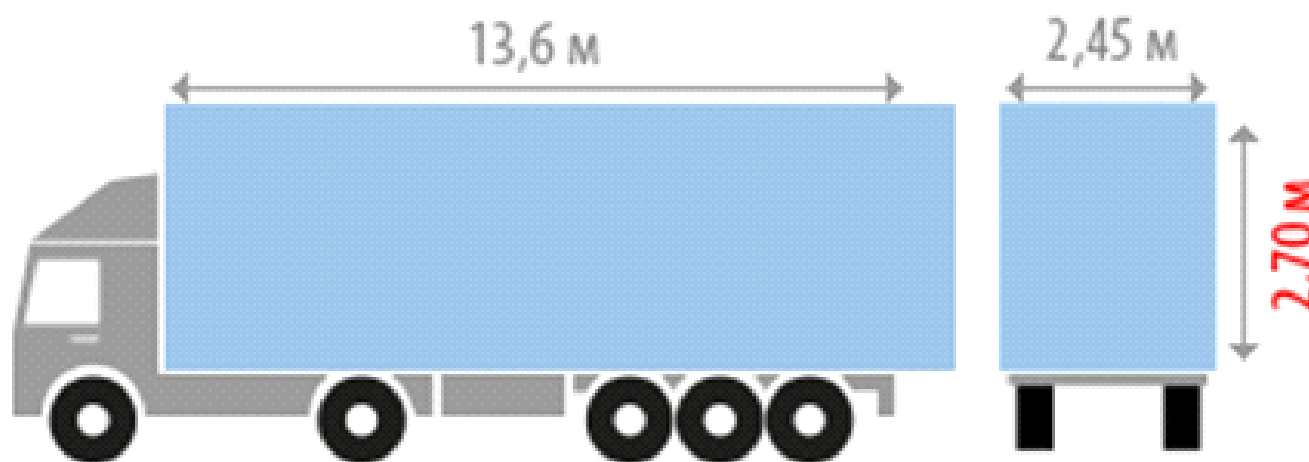
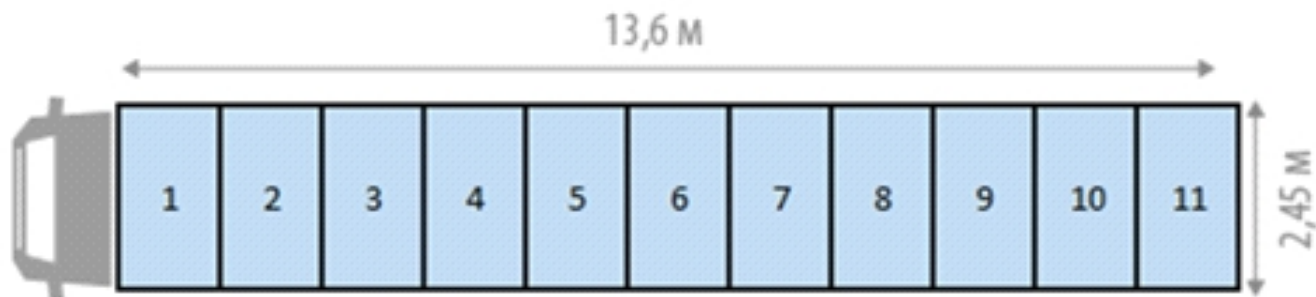


Задняя погрузка



Задняя погрузка осуществляется только для сэндвич-панелей размерами до 2370 мм. При этом требования к транспорту по габаритам идентичны требованиям для транспорта, в который грузится товарная вата. Сэндвич-панели размерами свыше 2370 мм, не зависимо от вида (МВП-1 или МВП-2), грузятся по принципу товарной ваты.

РАЗМЕЩЕНИЕ ПАЛЛЕТ ТОВАРНОЙ ПРОДУКЦИИ



Требования к транспорту:

Габариты, м	
Длина	13,6
Ширина	от 2,45
Высота	от 2,65

Для осуществления боковой погрузки боковые стойки полуприцепа должны быть СДВИЖНЫМИ.

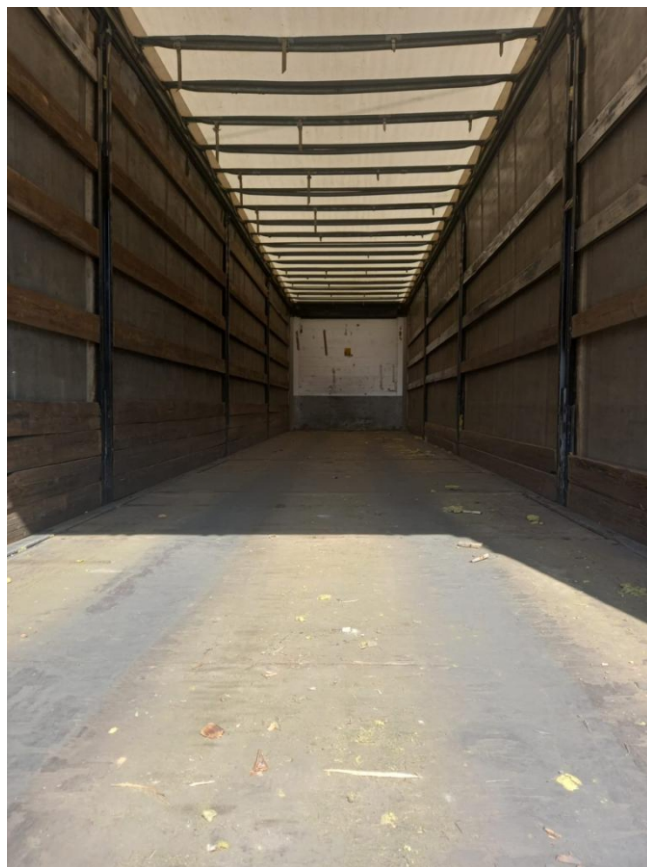


В кузове полуприцепа не должно быть ничего лишнего: коников, наваренных стоек, крючков, уголков и прочих предметов, которые могут повредить фирменную продукцию и упаковку.

Полы должны быть ровными, без повреждений.



Примеры подходящего кузова полуприцепа



Не подходят для погрузки и транспортировки минераловатного утеплителя следующие специализированные фуры:

- Рефрижераторы;
- Лесовозы;
- Изотермические фуры;
- Автоцистерны;
- Контейнеровозы;
- Тяжеловозы;
- Фуры со сцепкой.